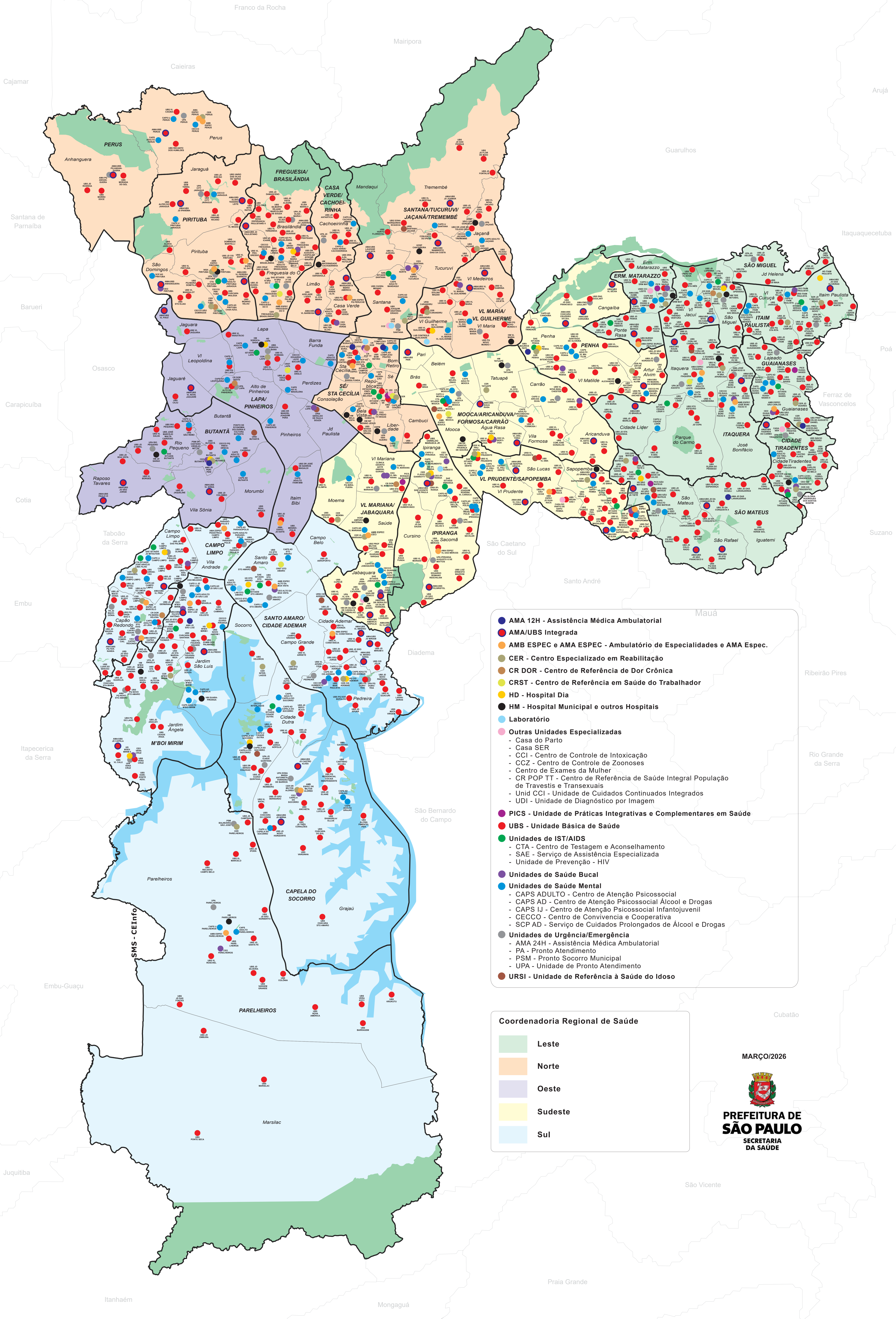


ESTABELECIMENTOS E SERVIÇOS DE SAÚDE DA REDE MUNICIPAL POR COORDENADORIA REGIONAL DE SAÚDE, SUPERVISÃO TÉCNICA DE SAÚDE E DISTRITO. MUNICÍPIO DE SÃO PAULO



- AMA 12H - Assistência Médica Ambulatorial
- AMA/UBS Integrada
- AMB ESPEC e AMA ESPEC - Ambulatório de Especialidades e AMA Espec.
- CER - Centro Especializado em Reabilitação
- CR DOR - Centro de Referência de Dor Crônica
- CRST - Centro de Referência em Saúde do Trabalhador
- HD - Hospital Dia
- HM - Hospital Municipal e outros Hospitais
- Laboratório
- Outras Unidades Especializadas
 - Casa do Parto
 - Casa SER
 - CCI - Centro de Controle de Intoxicação
 - CCZ - Centro de Controle de Zoonoses
 - Centro de Exames da Mulher
 - CR POP TT - Centro de Referência de Saúde Integral População de Travestis e Transexuais
 - Unid CCI - Unidade de Cuidados Continuados Integrados
 - UDI - Unidade de Diagnóstico por Imagem
- PICS - Unidade de Práticas Integrativas e Complementares em Saúde
- UBS - Unidade Básica de Saúde
- Unidades de IST/AIDS
 - CTA - Centro de Testagem e Aconselhamento
 - SAE - Serviço de Assistência Especializada
 - Unidade de Prevenção - HIV
- Unidades de Saúde Bucal
- Unidades de Saúde Mental
 - CAPS ADULTO - Centro de Atenção Psicossocial
 - CAPS AD - Centro de Atenção Psicossocial Álcool e Drogas
 - CAPS IJ - Centro de Atenção Psicossocial Infantojuvenil
 - CECCO - Centro de Convivência e Cooperativa
 - SCP AD - Serviço de Cuidados Prolongados de Álcool e Drogas
- Unidades de Urgência/Emergência
 - AMA 24H - Assistência Médica Ambulatorial
 - PA - Pronto Atendimento
 - PSM - Pronto Socorro Municipal
 - UPA - Unidade de Pronto Atendimento
- URSI - Unidade de Referência à Saúde do Idoso

- Coordenadoria Regional de Saúde**
- Leste
 - Norte
 - Oeste
 - Sudeste
 - Sul

MARÇO/2026



**PREFEITURA DE
SÃO PAULO**
SECRETARIA
DA SAÚDE